

LE CHEMIN de FER à BULLES

Le premier tracé de la ligne de chemin de fer prévoyait un passage par Litz, Lorteil, Fournival. Le 24 décembre 1872 les habitants et le conseil municipal signent une pétition contre ce projet tendant à éloigner la ligne de Bulles.

Finalement en décembre 1872 le projet de la ligne passant par Bulles est adopté.

Le 16 février 1874 le tribunal de Clermont prononce l'expropriation pour cause d'utilité publique au profit de la Compagnie Anonyme du Chemin de Fer du Nord des terrains reconnus nécessaires pour l'établissement du chemin de fer d'intérêt local de Beauvais à St Just en Chaussée sur les territoires de la Rue St Pierre, Litz, **Bulles**, Fournival, Mesnil sur Bulles, St Rémy en l'Eau, Valescourt et St Just en Chaussée.

Dans le Bois de Mont l'abattage des 348 arbres situés sur le tracé commence en novembre 1874.

La ligne de chemin de fer Beauvais, La Rue-St-Pierre, Bulles, St Just en Chaussée fut inaugurée le 30 octobre 1876, Victor Emmanuel Coulon étant maire et Charles Cronnier chef de gare.



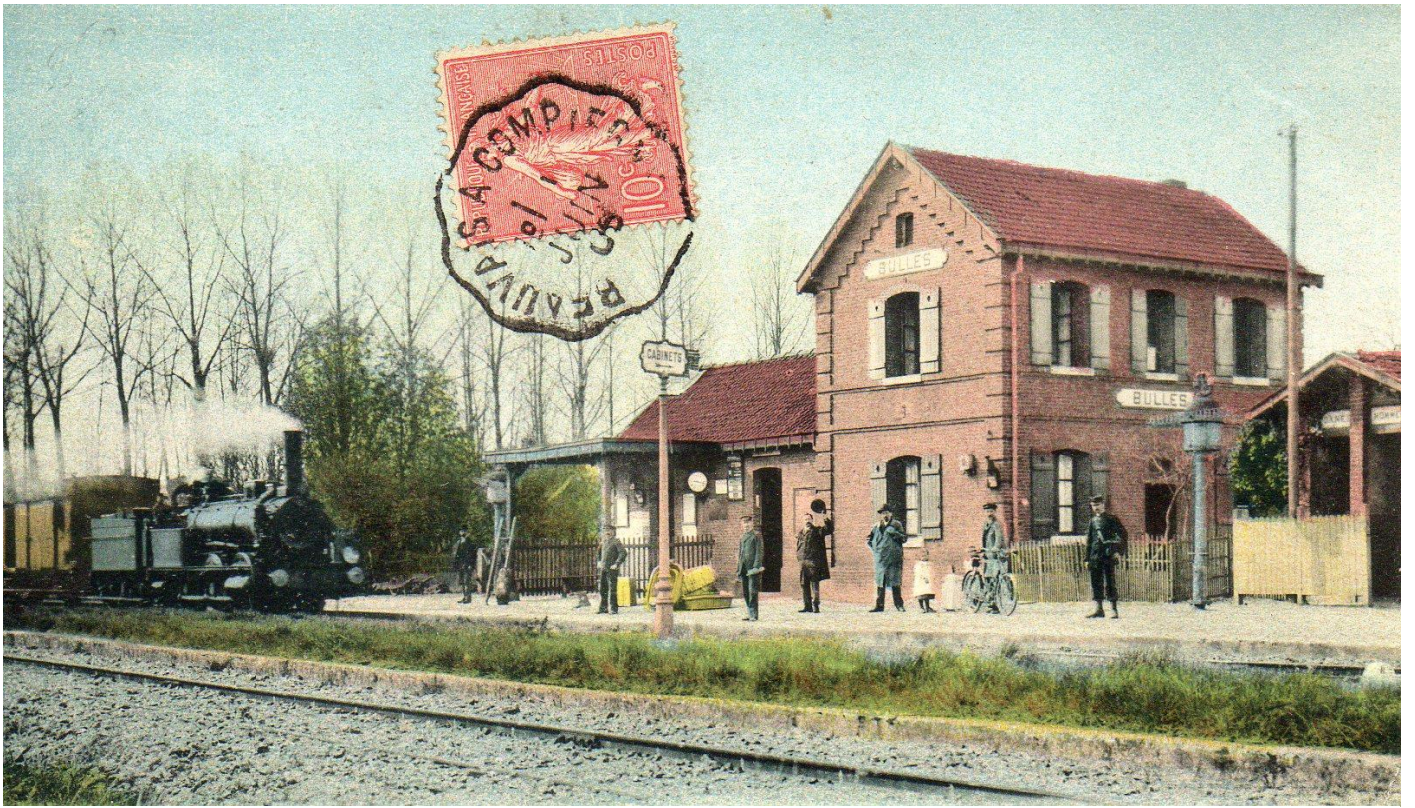
Vue de la gare en 1900.

Remarquer au fond à droite le café de la gare "LE BON COIN"



PRIX DES BILLETS D'ALLER ET RETOUR
de Beauvais aux stations ci-dessous et vice versa

	1 ^{re} cl.	2 ^e cl.	3 ^e cl.		1 ^{re} cl.	2 ^e cl.	3 ^e cl.
Abancourt	8 05	5 80	3 80	Blicourt.....	3 70	2 65	1 75
Achy.....	3 20	2 30	1 50	Boissy-Lévignen.....	14 30	10 30	6 70
Amblainville.....	4 85	3 50	2 30	Bonneleau.....	6 40	4 60	3 »
Amiens par Conty et Clermont.....	11 60	8 35	5 45	Boran	8 25	5 95	3 85
Amiens par Creil....	20 10	14 40	9 40	Bornel-Fosseuse....	5 70	4 10	2 70
Amiens par Abanc ^{rt} ..	16 65	12 »	7 80	Boulogne (ville).....	31 60	22 75	14 80
Antilly	15 80	11 35	7 40	Boulogne par Abanc ^{rt}	37 45	26 95	17 60
Appilly	15 80	11 35	7 40	Boursonne-Cayolles.	15 30	11 »	7 20
Auchy-la-Montagne .	4 55	3 25	2 15	Boutencourt.....	4 35	3 15	2 05
Auger-Saint-Vincent	12 25	8 85	5 75	Bresles.....	2 50	1 80	1 20
Aumale.....	9 75	7 »	4 55	Breteuil embranch..	9 75	7 »	4 55
Auneuil.....	2 »	1 45	0 95	Breteuil ville.....	10 90	7 85	5 15
Avrechy.....	6 05	4 35	2 85	Breuil-le-Sec.....	5 20	3 75	2 45
Avrigny.....	6 70	4 85	3 15	Brombos.....	6 40	4 60	3 »
Babœuf.....	15 60	11 25	7 25	Bulles.....	4 20	3 »	1 95
Babœuf par Mouy...	16 95	12 20	7 95	Canly-Grandfresnoy.	8 90	6 40	4 20
Bailleul-sur-Thérain.	1 70	1 20	0 80	Catenoy.....	6 05	4 35	2 85
Balagny	4 20	3 »	1 95	Chambly.....	6 40	4 60	3 »
Barbery.....	10 60	7 60	4 95	Chantilly.....	7 90	5 70	3 70
Becquet-St-Germain.	1 70	1 20	0 80	Chaumont-Trie-la-V.	4 85	3 50	2 30
Betz.....	15 30	11 »	7 20	Chepoix.....	8 40	6 05	3 95
Blacourt-Espaubourg	3 »	2 20	1 40	Chepoix par Clermont	9 40	6 75	4 40
Blangy-sur-Bresle..	13 45	9 70	6 30	Cires-les-Mello.....	4 70	3 40	2 20
Béthisy-St-Pierre....	11 10	8 »	5 20	Clermont.....	4 70	3 40	2 20
				Compiègne par Creil.	12 10	8 70	5 70





283. — BULLES. — La Gare.
Arrondissement de Clermont (Oise) - Collection M. B.



3 BULLES. — La Gare. Ed. Van Besset



183
BULLES (Oise) - La Gare



BULLES - LA GARE - P. D.



BULLES (Oise) - Gare de Bulles



Le 10 mai 1939 le ministre autorise la SNCF à cesser à compter du 15 mai l'exploitation par fer du service voyageur sur la ligne St Just en Chaussée - la Rue-St-Pierre.

La ligne est réouverte en 1939 lors de la mobilisation générale.

Puis les allemands seront les seuls utilisateurs de la ligne pour desservir le Bois de Mont où avaient été installées des réserves de carburant.

En 1943 la ligne fut sabotée et les allemands instituèrent des tours de garde.

Les 12 et 24 juin 1944 les alliés bombardent la gare.

Après la guerre la ligne entre Bulles et St Just fut démontée.

Reste la partie de la ligne entre Bulles et La Rue-St-Pierre où circulent les trains de marchandises qui amènent le charbon de M. Terrisse ou repartent chargés de céréales.

Cette dernière portion de ligne fermera en 1969.

Le bâtiment de la gare vendu par la SNCF est transformé en habitation.